



Anne-Christine DUVAL
Chargée de Communication
Ctifl - 22 Rue Bergère - 75009 PARIS
Tel : 01 47 70 45 31
e-mail : duval@ctifl.fr

COMMUNIQUE DE PRESSE

Paris, le 09 juillet 2015

MUR²E : un nouvel outil d'aide à la préparation du compostage accessible sur www.ctifl.fr

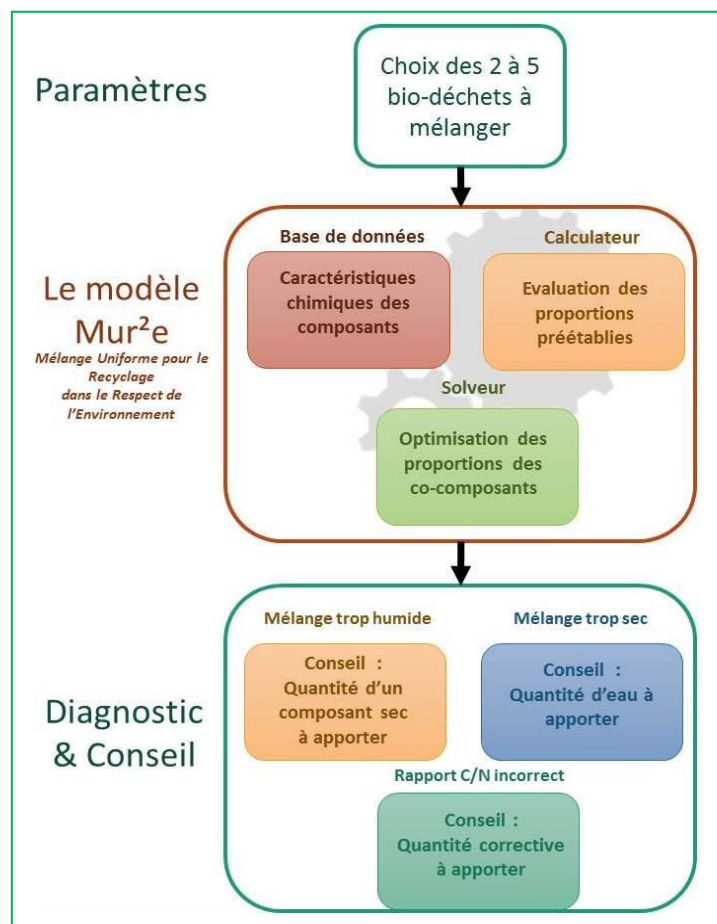
La réussite du compostage est rendue complexe par la diversité des bio-déchets de fruits et légumes, ainsi que par leur composition biochimique. Pour ces raisons, les bio-déchets doivent être associés entre eux, tout en les combinant à des éléments structurants pour une bonne réalisation du compostage. Afin de faciliter la tâche des producteurs de fruits et légumes, le Ctifl a développé l'outil d'aide au compostage MUR²E : il a pour but de les aider dans la réalisation de leurs mélanges. Cet outil est accessible gratuitement sur le site www.ctifl.fr.

MUR²E s'appuie sur plus de 10 ans d'expérience du Ctifl sur le sujet et permet d'évaluer ainsi l'efficacité de chacun des mélanges préparés par les producteurs : il donne un diagnostic à chaque mélange proposé.

Pour accéder à l'outil MUR²E :

Cet outil est gratuit et accessible sur le site www.ctifl.fr dans la rubrique « EspaceProfessionnel/ Agronomie-Fertilisation », cliquer sur « comment s'abonner » pour recevoir des codes d'accès.

Pour toute question : contactez Alain Bardet - bardet@ctifl.fr.



Le centre technique au service de la filière fruits et légumes

Le Ctifl améliore les techniques et développe l'innovation sur toute la filière fruits et légumes, assure le transfert technologique vers les professionnels ; soutient l'efficacité des entreprises par une offre de formations et de services adaptés à leurs besoins ; analyse la filière et les marchés, informe les professionnels, et réalise des publications techniques, économiques et réglementaires utiles ; mène des actions de partenariat avec la recherche, l'enseignement, les familles professionnelles et l'interprofession, en France et à l'étranger ; met en œuvre la certification de plants fruitiers au service de la filière.