

# EFI® PÊCHE


Base de données technico-économiques  
des variétés de pêches-nectarines

Présentation générale

Nous contacter

Consulter EFI

Connexion



CTIFL



## EFI® PÊCHE : DES DONNÉES... AUX INDICATEURS DE PERFORMANCE

Identification de la parcelle	Structure du verger	Résultats parcellaires
<ul style="list-style-type: none"> <li>Code entreprise</li> <li>Identification parcelle</li> <li>Surface (ha)</li> <li>Nom variété</li> <li>Type précocité</li> <li>Porte-greffe...</li> </ul>	<ul style="list-style-type: none"> <li>Année 1ère pousse</li> <li>Hauteur du verger</li> <li>Densité de plantation</li> <li>Forme fruitière...</li> </ul>	<ul style="list-style-type: none"> <li>Production totale</li> <li>Production commercialisée en frais</li> <li>Retrait</li> <li>Répartition par calibre (%) : 2A et + - A - B - C</li> <li>Temps de travaux</li> <li>Charges de l'entreprise</li> </ul>

EFI® pêche

6 indicateurs de performance  
35 graphiques

CTIFL



# EFI® PÊCHE :

LES PARTENAIRES,  
LES CONTACTS, LES DONNÉES

## Les partenaires fondateurs

CTIFL



Christian HILAIRE  
hilaire@ctifl.fr  
Ctifl centre de Balandran  
BP 37  
30127 Bellegarde

Pierre GIAUQUE  
giauque@sefra.fr  
SEFRA  
Quartier Marcellas  
26800 Etoile



Daniel PLENET  
plenet@avignon.inra.fr  
INRA - PSH (plantes et systèmes de culture horticoles)  
Bâtiment A - Domaine St Paul - Site Agroparc  
84914 Avignon Cedex 9



Éric NAVARRO  
eric.navarro@grceta.fr  
GRCETA Basse Durance - Route de Mollégès  
13210 St Rémy de Provence



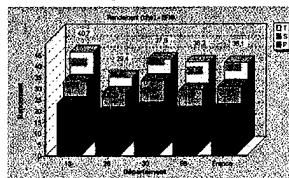
Éric HOSTALNOU  
e.hostalnou@pyrenees-orientales.chambagri.fr  
Chambre d'Agriculture  
19 av. de Grande Bretagne 66025 Perpignan Cedex

CTIFL

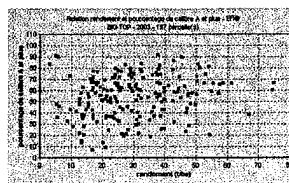
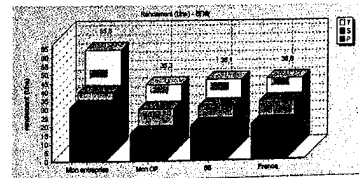


## EFI® PÊCHE : PRÉSENTATION DES RÉSULTATS

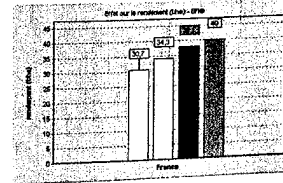
La situation nationale  
et départementale



La situation  
de mon entreprise



Les performances  
variétales



Études techniques

CTIFL



# EFI® PÊCHE : LES CONTACTS, LES DONNÉES

## EFI® PÊCHE : LES CONTACTS

Contactez l'administrateur, si vous souhaitez :

- avoir des renseignements sur la base de données et son fonctionnement
- fournir vos données à la base EFI® Pêche (un code d'accès et un mot de passe vous seront alloués)

### Muriel MILLAN

efi@ctifil.fr  
CTIFIL  
Centre de Balandran  
BP 32 - 30 127 Bellegarde  
Tel : 04 66 01 10 54  
Fax : 04 66 01 62 28

## EFI® PÊCHE : LES DONNÉES

**Origine des données**  
Le logiciel EFI® pêche est alimenté par des données provenant des producteurs ou par l'intermédiaire de leurs services techniques, OP (Organisation de Producteurs), Centres d'Économie Rurale avec une contribution des stations d'expérimentation. La consultation des résultats se fait en ligne sur le site

[www.fruits-et-legumes.net](http://www.fruits-et-legumes.net), rubrique EFI® et la saisie des données à partir d'un fichier pivot sur Excel. Les données provenant de divers bassins de productions de pêche sont recueillies par des animateurs.

### Les utilisateurs

Ils sont de trois types :

- Les arboriculteurs partenaires, qui fournissent leurs données à la base EFI® pêche.
- Les animateurs (techniciens, conseillers...).
- L'administrateur de la base.

### Accès à l'information et confidentialité des données

Les exploitations sont **codées**, chaque partenaire connaît son ou ses propres codes et a un mot de passe. Seuls les animateurs possèdent les codes des exploitations qu'ils gèrent. Les informations sur les nouvelles variétés sont **confidentielles** et accessibles uniquement au niveau des animateurs et des stations d'expérimentation.

Ctifil

L'ARBORICULTURE  
FRUITIÈRE



ARBORICULTURE FRUITIÈRE. N° 582. MAI 2004

Pour plus d'informations : Ctifil, 22 rue Bergère, 75009 Paris (Tél. 01 47 70 16 93 - fax. 01 42 46 21 13)

# QU'EST-CE QU'EFI® PÊCHE ?

EFI® est une base de données nationales sur les performances agronomiques et technico-économiques des parcelles fruitières françaises.

EFI® pêche a pour but, à partir d'éléments agronomiques et technico-économiques des parcelles de producteurs français de pêches-nectarines, de :

- **Constituer des synthèses sur les performances des vergers en fonction de certains aspects techniques (hauteur du verger, bassins de production...).**
- **Élaborer des références fiables pour chaque variété (échelles nationale-régionales...).**
- **Proposer un audit technico-économique de l'ensemble des parcelles.**

Au cours de la campagne 2003 près de 200 **entreprises** françaises ont fourni des données, ce qui représente plus de **30 % de la production française** de pêches-nectarines (en tonnage). Le logiciel EFI® pêche regroupe actuellement les données de **411 variétés**.

## DONNÉES ENREGISTRÉES

- Pour la campagne 2000, 2 580 parcelles ont été saisies soit **81 557 tonnes** de pêches.
- Pour la campagne 2001, 3 777 parcelles ont été saisies soit **92 289 tonnes** de pêches.
- Pour la campagne 2002, 3 326 parcelles ont été saisies soit **100 170 tonnes** de pêches
- Pour la campagne 2003, 4 730 parcelles ont été saisies soit **95 524 tonnes** de pêches (chiffres provisoires en cours de saisie).

Le logiciel EFI® pêche est consultable en ligne sur le site [www.fruits-et-legumes.net](http://www.fruits-et-legumes.net).

Les données sont **confidentielles**, les informations concernant l'identité des parcelles sont accessibles uniquement par les producteurs et les techniciens fournisseurs de données.

Ctifil

L'ARBORICULTURE  
FRUITIÈRE



ARBORICULTURE FRUITIÈRE. N° 582. MAI 2004

Pour plus d'informations : Ctifil, 22 rue Bergère, 75009 Paris (Tél. 01 47 70 16 93 - fax. 01 42 46 21 13)

# EFI® PÊCHE : CONSULTATION DES DONNÉES

Le logiciel EFI® Pêche permet la consultation et l'impression de trente cinq graphiques prédéfinis. Ils caractérisent les performances des vergers en fonction de certains aspects techniques (hauteur du verger, bassins de production...) et présentent également les performances des variétés.

La consultation de ces données permet en temps réel de réaliser un diagnostic de son exploitation au niveau de chaque parcelle.

## LA SITUATION NATIONALE ET PAR DÉPARTEMENTALE

- rendement
- pourcentage de calibre A et plus
- rendement commercialisé en calibre A et plus
- nombre d'heures par hectare
- nombre d'heures par tonne de calibre A et plus

## LA SITUATION DE MON ENTREPRISE

- tableau de bord des résultats parcellaires
- performance par type de précocité
- profil de six indicateurs de performance

## LES PERFORMANCES VARIÉTALES

- relation rendement et pourcentage de calibre A et +
- publication des performances variétales

## ETUDES TECHNIQUES

- effet du porte greffe
- effet de l'historique de la parcelle
- effet de la forme fruitière
- effet de la densité de plantation
- effet de la hauteur du verger

Ctifil

L'ARBORICULTURE  
FRUITIÈRE



ARBORICULTURE FRUITIÈRE. N° 582. MAI 2004

Pour plus d'informations : Ctifil, 22 rue Bergère, 75009 Paris (Tél. 01 47 70 16 93 - fax. 01 42 46 21 13)

# EFI® PÊCHE : DES DONNÉES... AUX INDICATEURS DE PERFORMANCE

La connaissance des performances agronomiques et technico-économiques des principales variétés de pêches - nectarines est essentielle dans une démarche de progrès. En comparant les résultats obtenus sur ses parcelles à des valeurs de référence (ensemble des données de la base), le producteur de pêche-nectarine peut ainsi réaliser un diagnostic sur la maîtrise de la conduite de ses arbres, parcelle par parcelle. Il peut également se situer sur le plan technico-économique, notamment en ce qui concerne la productivité du travail.

## INDICATEURS DE PERFORMANCE

6 indicateurs sont proposés pour préciser les performances d'un verger de pêcher :

- Rendement (t/ha) : il prend en compte le tonnage produit sur la parcelle,
- Pourcentage de calibres A et plus (% A et +) : cet indicateur permet d'introduire une notion qualitative car en pêche-nectarine, la qualité du fruit (surtout la teneur en sucres) est très liée au calibre obtenu.
- Rendement commercialisé en A et plus (t/ha) : cet indicateur donne un aperçu de la performance de la variété et/ou de la parcelle. Le regroupement des calibres en A et plus permet d'exprimer la part présentant la valeur commerciale la plus élevée.

- Le nombre d'heures de main d'œuvre affectées à une parcelle (exprimé en heures/ha) avec leur ventilation : taille hiver, taille été, éclaircissage, récolte, divers (autres travaux affectés à la parcelle).
- Ratio heures/tonne (nombre d'heures de main d'œuvre nécessaire pour produire une tonne de fruits). Ce ratio donne une idée sur l'efficacité du système de production. C'est cet indicateur qui approche le plus le coût de production, les charges hors main d'œuvre étant égales par ailleurs pour les différentes parcelles d'une entreprise.
- Ratio heures par tonne A et + (nombre d'heures de main d'œuvre nécessaire pour produire une tonne de fruits commercialisés en calibre A et plus). Ce dernier ratio pondère le précédent en lui donnant une connotation plus qualitative et en limitant son aspect productiviste. Ce ratio peut être interprété comme étant celui de la réussite technique de la parcelle.

Ces 6 indicateurs sont repris systématiquement soit individuellement soit groupés dans un même graphique dans tous les tableaux proposés par EFI®.

Ctifil

L'ARBORICULTURE  
FRUITIÈRE



ARBORICULTURE FRUITIÈRE. N° 582. MAI 2004

Pour plus d'informations : Ctifil, 22 rue Bergère, 75009 Paris (Tél. 01 47 70 16 93 - fax. 01 42 46 21 13)