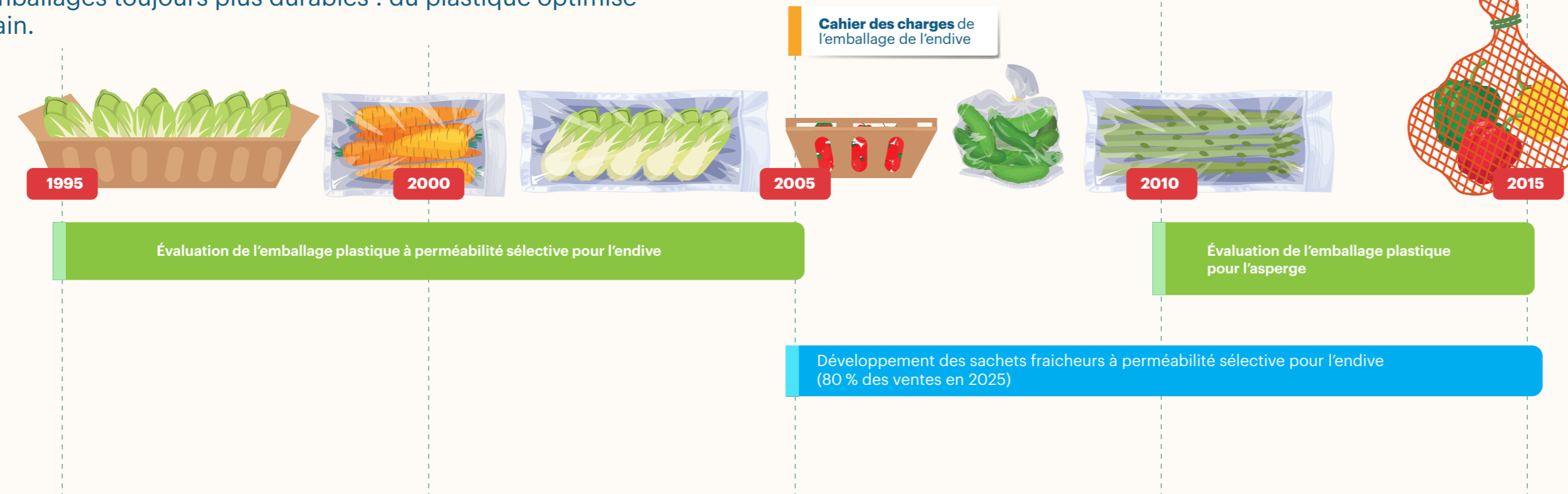
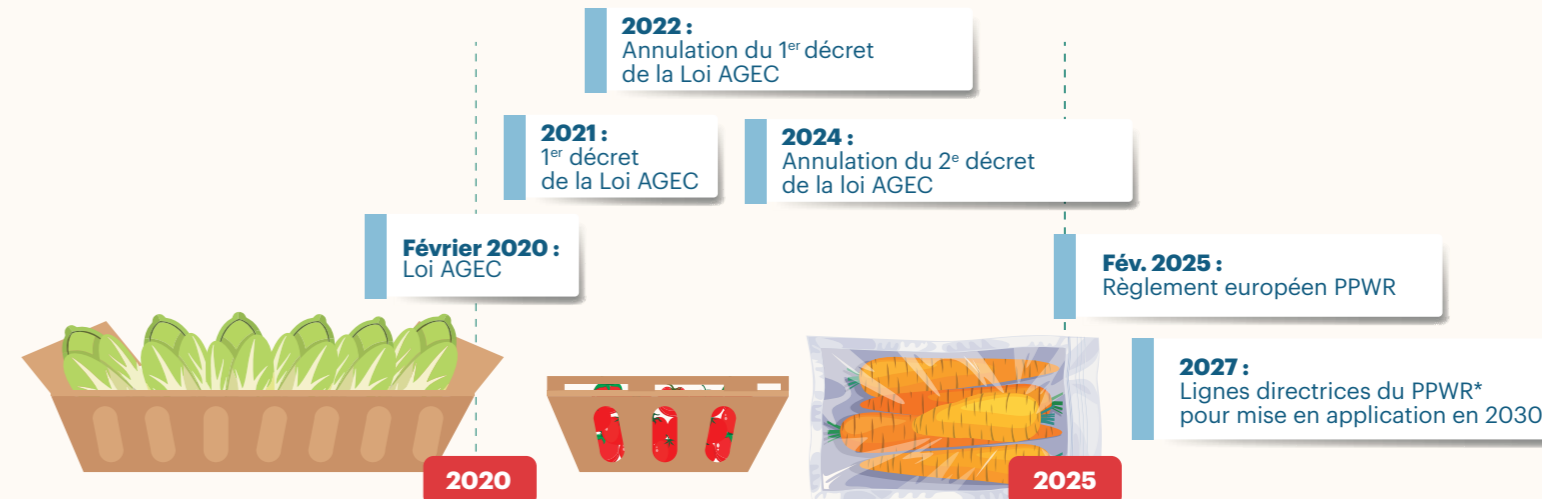


# Alternative au plastique dans les emballages : dates clés

Depuis plus de 30 ans, les professionnels de la filière Fruits et Légumes innovent ensemble pour des emballages toujours plus durables : du plastique optimisé aux solutions de demain.



Développement des sachets fraîcheurs à perméabilité sélective pour l'endive (80 % des ventes en 2025)



Étude des dégradations des produits au point de vente

Tests avec un équipementier pour évaluer l'adaptation des machines aux nouveaux emballages

Évaluation technico-économique, environnementale et perception consommateurs des nouveaux emballages

Des solutions alternatives identifiées avec des performances proches de celles du plastique pour certains fruits et légumes

Développement de matériaux et de formats d'emballage par les fournisseurs

Développement des gammes de F&L emballés dans des matériaux alternatifs au plastique par les opérateurs (ex. tomates cerises, pommes, poires, avocats...)

- Appropriation des résultats par les bénéficiaires
- Contexte Événements externes
- Résultats
- Production de connaissances et solutions opérationnelles par le CTIFL et les partenaires

\* Règlement européen (UE) 2025/40 relatif aux emballages et déchets d'emballages PPWR (Packaging and Packaging Waste Regulation)

Partenaires

CTIFL

Interfel